

Sentiers découverte du Mont des Oiseaux et de Wissembourg

Marche solidaire

Aidez au financement d'une aire de jeux
pour des personnes en situation de handicap



Dimanche 10 mai 2026

Départ au Chalet Rossignol - Mont des Oiseaux - sur la D334 à Weiler - Wissembourg

Marche 2 €/personne | gratuit -14 ans

INSCRIPTION PAR EMAIL :

montdesoiseaux@aede.fr ou au 03 88 94 98 02

Trois circuits en boucle au choix

Déjeuner : tarte flambée/pizza

Circuit A

Fauteuils roulants

Accompagnement des
résidents



Départ : 10 h

Circuit B

Steinbuckel

Bons marcheurs



Départ : 10 h

Circuit C

Château Saint-Paul

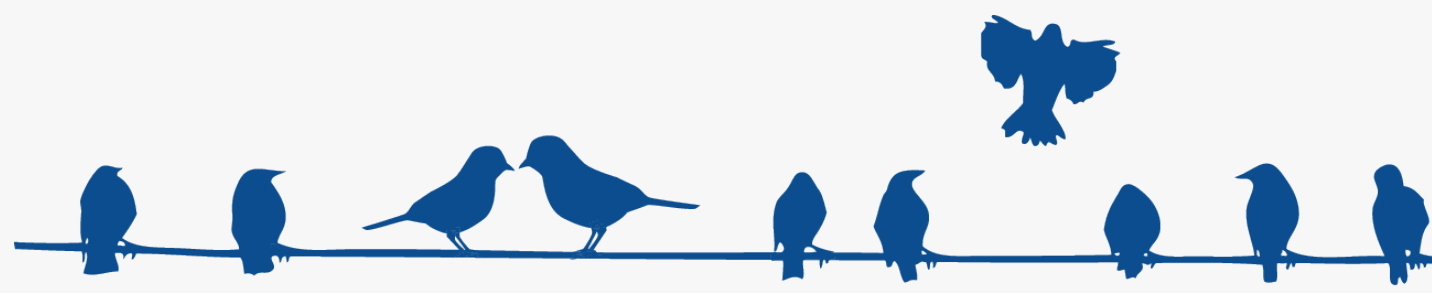
Très bons marcheurs



Départ : 9h30

INSCRIPTION à la marche solidaire

avant le 30 avril 2026



Les Amis du Mont des Oiseaux



Bulletin à compléter et à envoyer (au choix)

○ Par courrier postal : Mont des Oiseaux 102 rue de la Vallée 67160
WISSEMBOURG

○ Par mail : montdesoiseaux@aede.fr

Je m'inscris à la marche du dimanche 10 mai 2026

Chalet rossignol - Mont des Oiseaux à Weiler

Prénom.....

Nom.....

CIRCUIT A - Accompagnement des résidents

J'accompagnerai les résidents en fauteuil roulant. Départ à 10h au Chalet Rossignol
2 km - Durée : environ 1h - **Gratuit**

CIRCUIT B - Autour de Steinbuckel - Pour bons marcheurs

5,5 km - Durée environ 1h30 - Départ 10h au Chalet Rossignol

Nombre d'adultes : x 2 € =€ Nombre d'enfants de -14 ans :

CIRCUIT C - Château Saint-Paul - Pour très bons marcheurs

8 km - Durée : environ 2h30 - Départ 9h30 au Chalet Rossignol

Nombre d'adultes : x 2 € =€ Nombre d'enfants de -14 ans :

DEJEUNER : Tarte flambée simple 8,50€ /Tarte flambée gratinée ou pizza 10 €

Boissons, desserts, café en sus

Nombre de personnes

Si vous ne souhaitez pas faire la marche, vous pouvez venir directement au Chalet Rossignol pour le repas de midi

Je fais un don pour soutenir les établissements du Mont de Oiseaux : € (déductible de l'impôt sur le revenu)

Marche organisée avec le soutien de l'Association des Amis du Mont des Oiseaux

Les établissements de l'AEDE - Mont des Oiseaux, implantés à Weiler-Wissembourg accompagnent des enfants et des adultes présentant un polyhandicap ou des troubles du spectre autistique.